



PUBLIC VISE :

Tout électricien ou électromécanicien chargé d'assurer des travaux, des dépannages, des consignations en BT (basse tension) et des interventions ou essais en BT.



EFFECTIF :

De 1 à 10



PRÉREQUIS :

Avoir les connaissances de base en électricité et de la pratique professionnelle dans le milieu électrique



DUREE :

7 heures sur 1 jour



LIEU :

Présentiel (dans nos locaux ou dans vos locaux)



DATES :

Entrées et sorties permanentes



MATERIEL :

Tableau et écran interactif



TARIF :

Sur devis



Contacteur un

Conseiller Formation

Tél. +33 (0) 4 28 29 72 31

contact@formationvr.fr

HABILITATION ELECTRIQUE INITIALE BT

OBJECTIFS : La formation préparation à l'habilitation électrique B1V B2V BR BC BE permet à vos collaborateurs électriciens d'intervenir dans les locaux Basse Tension (BT) en sécurité.

À l'issue de cette formation, le stagiaire sera capable de :

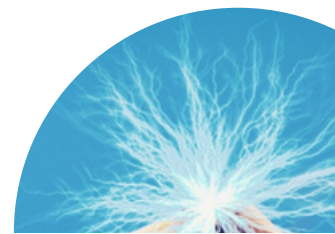
- Acquérir les méthodes et procédures à mettre en oeuvre pour intervenir sur des équipements et installations électriques en basse ou haute tension dans les meilleures conditions de sécurité et de continuité d'exploitation.

MODALITÉS ET DÉLAIS D'ACCÈS :

- **Délais d'accès :** Les inscriptions sont à faire en ligne 14 jours avant la date de début de formation. Aucune inscription ne sera acceptée au-delà de ce délai. **Modalités d'évaluation :** QCM pour la partie
- théorique, évaluation par le formateur lors de la partie pratique et remise d'une attestation de présence en fin de formation **Modalités de sanction :** Une attestation d'assiduité et une attestation pour
- l'employeur (sous réserve de réussite aux évaluations) seront remises au stagiaire en fin de formation. **Accès aux personnes en situation de handicap :** Nous informer préalablement en cas de présence d'un
- handicap chez le stagiaire pour prendre les mesures nécessaires. **Référent H+ :** nous contacter (contact@formationvr.fr)

PEDAGOGIE :

- **Formation 100% en présentiel Rythme :** 1 journée de 7 heures
- **Combinaison de méthodes pédagogiques :** Méthode essentiellement active basée sur la participation des participants. Pédagogie alternant les apports théoriques et les mises en situation pratiques pour un maximum d'efficacité.
- **Moyens pédagogiques :** Exercices et mise en situation des participants. Méthode interactive s'appuyant sur des expériences vécues. Contrôle des connaissances.



CONTENU DE LA FORMATION :

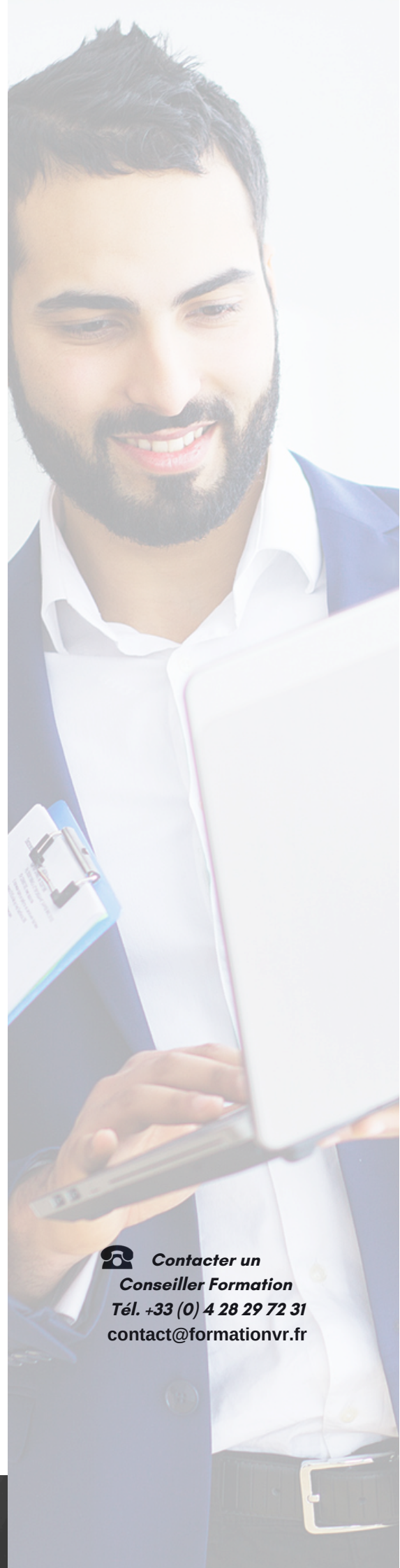
Théorie :

Module Tronc commun

- Les effets du courant électrique sur le corps humain (mécanismes d'électrisation, d'électrocution et de brûlures, etc.). Les noms et les limites des différents domaines de tension. Les zones d'environnement et donner leurs limites. Le principe d'une habilitation. La définition des symboles d'habilitation. Les rôles de chacun. Les principes généraux de prévention à appliquer au cours d'une opération électrique. Les séquences de la mise en sécurité d'un circuit (consignation, mise hors tension, mise hors de portée) et préciser le déroulement des opérations de vérification d'absence de tension (VAT). Les équipements de protection collective et leur fonction (barrière, écran, banderole, etc.). Les moyens de protection individuelle et leurs limites d'utilisation. Les risques liés à l'utilisation et à la manipulation des matériels et outillages utilisés dans l'environnement. La conduite à tenir en cas d'accident corporel conformément à l'Article 13. La conduite à tenir en cas d'incendie dans un environnement électrique conformément à l'Article 13.

Module Exécutant et chargé de travaux hors tension en basse tension (B1, B2, B1V, B2V)

- Les différents travaux hors tension avec ou sans environnement électrique.
- Le rôle du chargé de consignation et du chargé d'exploitation électrique.
- Les différents niveaux d'habilitation et leurs limites susceptibles d'être rencontrées dans le cadre des travaux hors tension avec ou sans présence de pièces nues sous tension.
- Les prescriptions d'exécution des travaux Les fonctions des matériels électriques BT et TBT



**Contactez un
Conseiller Formation
Tél. +33 (0) 4 28 29 72 31
contact@formationvr.fr**

This-Is-Us

283 Rue de l'Étang 69760 Limonest
Tél : 06 52 11 47 42 - www.this-is-us.fr

SIRET 90345414800029 | NDA : 84692143569 | QUALIOP1 : FM 2217499

- Les documents applicables dans le cadre des travaux hors tension (attestation de consignation, avis de fin de travail), ainsi que les autres documents associés (autorisation de travail, instruction de sécurité, etc.).
- Les risques liés à l'utilisation et à la manipulation des matériels et outillages utilisés spécifiques aux travaux.
- Les mesures de prévention à observer lors d'un travail

Module Interventions BT générales (BR)

- Les différentes interventions BT générales et les interventions BT élémentaires et les limites respectives de leur domaine.
- Les fonctions des matériels électriques BT et TBT.
- Les informations et documents à échanger ou transmettre au chargé d'exploitation électrique.
- Les risques liés à l'utilisation et à la manipulation des matériels et outillages utilisés spécifiques aux interventions BT.
- Les documents applicables dans le cadre des interventions BT (autorisation d'accès, instruction de sécurité, etc.).
- Les mesures de prévention à observer lors d'une intervention BT.
- Les opérations de consignation et les documents associés.

Module Charge de consignation générale BC

- Fonction des matériels électriques : coupure, protection, séparation...
- Charge d'exploitation électrique, charge de travaux : rôle, instructions, échange d'information.
- Etapes et documents applicables lors d'une consignation : attestation de consignation en une ou deux étapes, avis de fin de travail...

Pratique

- Mises en situation réelles sur armoire basse tension ou cellules haute tension ; suivis d'une séance de travaux pratiques sur le matériel présent au centre de formation ou sur le site du participant

Des évaluations sont effectuées en amont, après chaque module et en fin de formation.



This-Is-Us

283 Rue de l'Étang 69760 Limonest
Tél : 06 52 11 47 42 - www.this-is-us.fr

SIRET 90345414800029 | NDA : 84692143569 | QUALIOP1 : FM 2217499



FORMATIONVR EN CHIFFRES :
STATISTIQUES DISPONIBLES SUR NOTRE SITE INTERNET



**Contactez un
Conseiller Formation**
Tél. +33 (0) 4 28 29 72 31
contact@formationvr.fr

Mise à jour_v2 : Janvier 2024