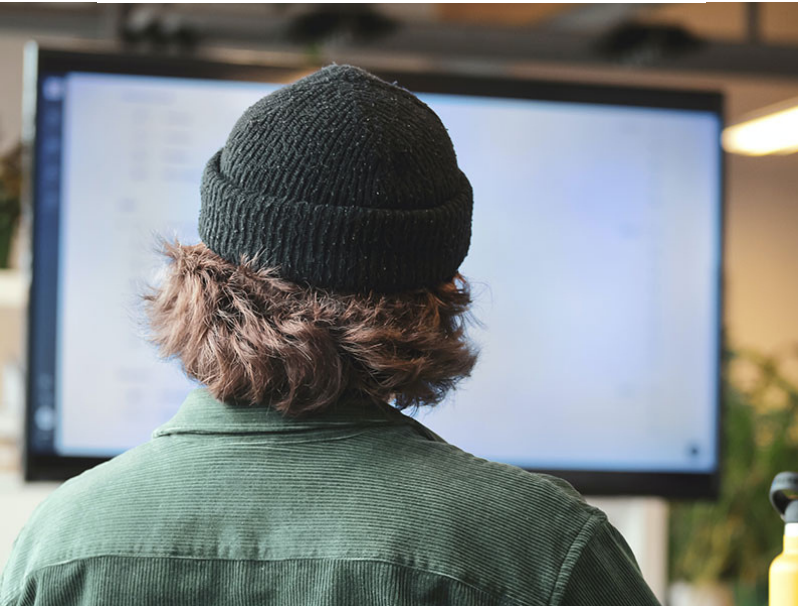


*this is us*

Our Life. Our Story. Our Home.



## MODALITES ET DELAIS D'ACCES

- **Lieu : Formation en distanciel**
- **Délai d'accès : Les inscriptions sont à faire en ligne 14 jours avant la date de début de formation. Aucune inscription ne sera acceptée au-delà de ce délai**
- **Prérequis : Bonnes bases de dessin technique**
  - **Matériel nécessaire :**
    - > 1 support informatique
    - > 1 connexion internet
  - **Modalités d'évaluation : Des contrôles seront effectués durant la formation**
  - **Modalité de sanction :**
    - > Une attestation d'assiduité sera remise au stagiaire en fin de formation
    - > Un certificat de compétences

## FORMATION AUTOCAD 2014 2015



### OBJECTIFS

A l'issue de la formation, le stagiaire sera capable de :

- Pratiquer le dessin technique pour des plans destinés à l'architecture ou à la mécanique
- Pratiquer le dessin technique pour tout autre domaine nécessitant un bureau d'études



### SESSION

- **Dates : Entrées et sorties permanentes**
- **Durée estimée pour le suivi du module indispensable : 15 heures 30**
- **Rythme : A votre convenance**
- **Public concerné : Tout utilisateur souhaitant utiliser efficacement les différentes fonctions d'AutoCAD**
- **Accès aux personnes en situation de handicap : Nous informer préalablement en cas de présence d'un handicap chez le stagiaire pour prendre les mesures nécessaires**
- **Tarif : Sur devis**



## CONTENU

- **Module indispensable : Des fondamentaux à la présentation détaillée en 2D**
- **Module en complément : AutoCAD 2015 - Tous les outils et fonctionnalités avancées**

*Des évaluations sont effectuées en amont, après chaque module et en fin de formation.*



## CONTACTEZ-NOUS



+ 33 (0) 7 57 81 00 35



[morad@this-is-us.fr](mailto:morad@this-is-us.fr)



<https://this-is-us.odoo.com/>



## PEDAGOGIE

- Formation 100% en distanciel
- La plateforme de e-learning est disponible 7j/7, 24h/24
- Combinaison de méthodes pédagogiques : méthode démonstrative, active, interrogative et affirmative
- Moyens pédagogiques : Simulation, vidéo, cas pratiques, mise en situation
- Moyens d'accompagnement : Du lundi au vendredi, de 9h à 17h



## GROUPE THIS-IS-US "EN CHIFFRES"

- Taux de participation : NC
- Taux de satisfaction : NC

Mise à jour: Novembre 2022

**This - Is - Us**  
**283 rue de l'Etang - 69 760 LIMONEST**  
**RCS Lyon : Lyon B 903 454 148**  
**NDA : 84691925369**  
**QUALIOPI / RN : FM 221749**